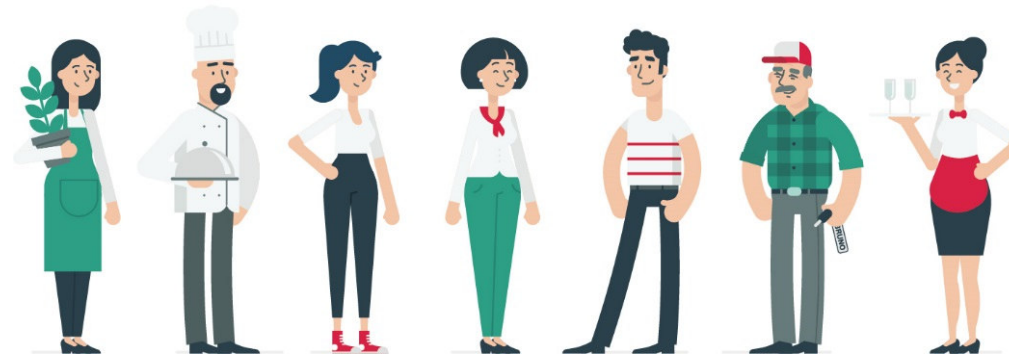


---

# VORSORGE

---



Vergleich

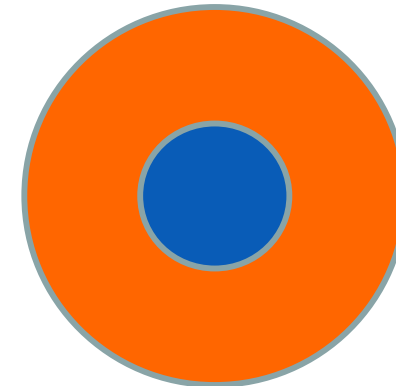
BVG-Minimalleistungen

MPK-Leistungen

# Berufliche Vorsorge Obligatorium, Überobligatorium

---

- **BVG-Leistungen nach Gesetz  
(Minimalleistungen)**
- **Umhüllende Leistungen  
(Minimalleistungen und überobligatorische,  
freiwillige Leistungen)**



# Vergleich **BVG** / **MPK**-Leistungen

## **BVG** (Minimum)

## **MPK** (überobligatorisch)

<p><b>Leistungen</b></p>	<p>abhängig von Lohn (Altersgutschriften) Kapitalertrag (Zinsen) Mindest-Umwandlungssatz</p>	<p>abhängig von Lohn (höhere Altersgutschriften) Kapitalertrag (Zinsen) Umwandlungssatz (reglementarisch)</p>
<p><b>Finanzierung</b></p>	<p>altersabhängige Beiträge in Prozent des versicherten Lohnes</p> <p>1/2 Arbeitnehmer 1/2 Arbeitgeber</p> <p>Kapitalertrag (Zinsen)</p>	<p>alters<u>un</u>abhängige Beiträge in Prozent des versicherten Lohnes</p> <p>1/3 Arbeitnehmer 2/3 Arbeitgeber</p> <p>Kapitalertrag (Zinsen)</p>

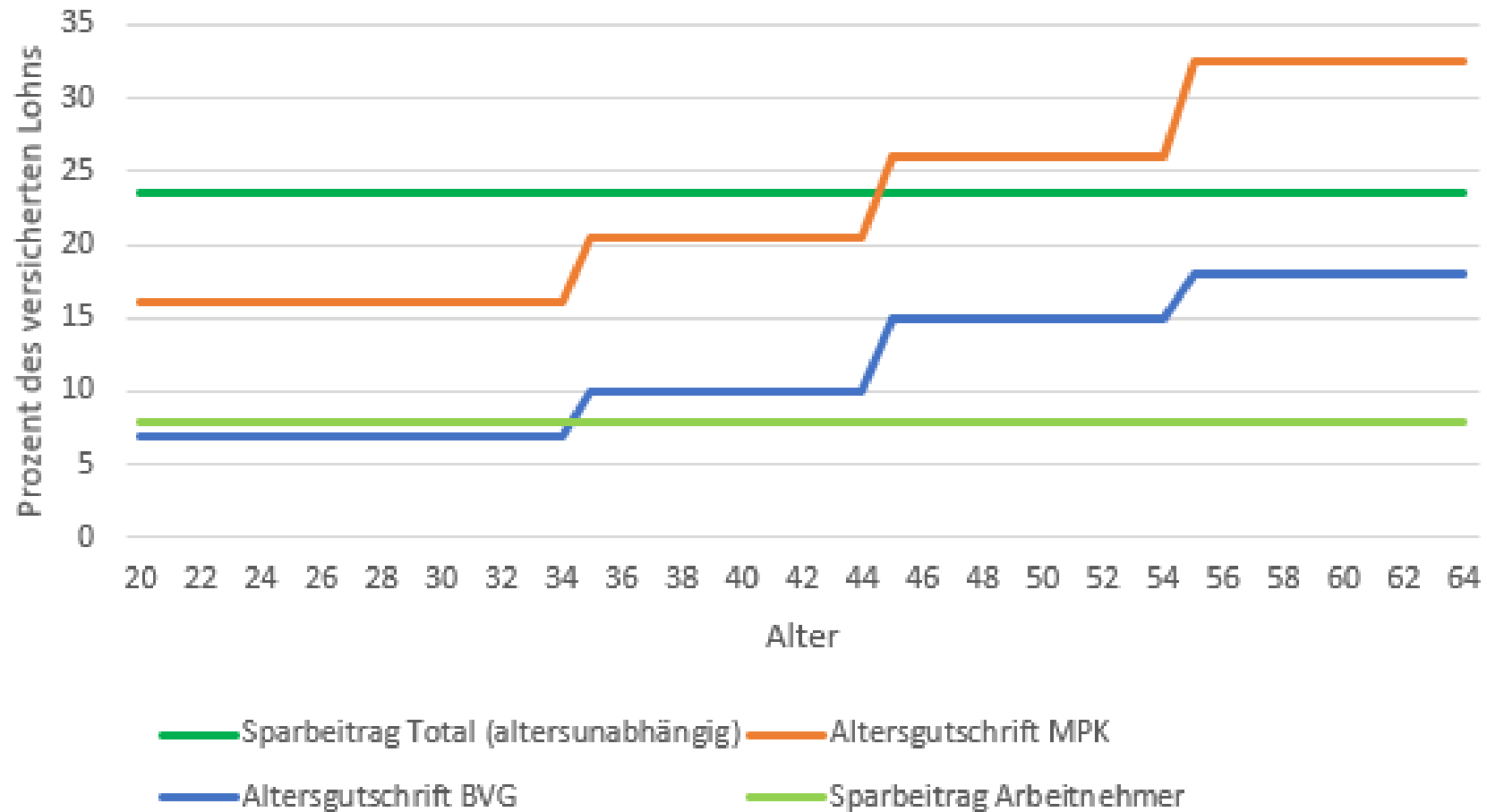
# Beiträge ab 2023 **MPK**

Sparplan	Risikobeiträge		Sparbeiträge		Total	
	versicherte Person	Unternehmen	versicherte Person	Unternehmen	versicherte Person	Unternehmen
<b>Standard</b>	0.65 %	1.35 %	7.85 %	15.65 %	8.50 %	17.00%

## Altersgutschriften **BVG** / **MPK**

Alter	Beitrag MPK	Altersgutschrift BVG	Altersgutschrift Standard MPK
<b>25-34</b>	23.5%	7.0%	16.0%
<b>35-44</b>	23.5%	10.0%	20.5%
<b>45-54</b>	23.5%	15.0%	26.0%
<b>55-64</b>	23.5%	18.0%	32.5%

# Beiträge / Altersgutschriften MPK / BVG



## Werte **BVG** – **MPK** (2023)

Werte (CHF/Jahr)	BVG	MPK
Max. AHV-Lohn	88'200	352'800
Koordinationsabzug	25'725 (fix)	30% max. 29'400
Max. koord. Lohn	62'475	323'400
Mindestzins	1.0%	
Projektionszins		2.0%
Umwandlungssatz Alter 65	6.8%	4.91%
Umwandlungssatz Alter 64	-	4.77%

# Lohn **BVG** – **MPK** (2023)

Werte (CHF/Jahr)

**BVG**

**MPK**

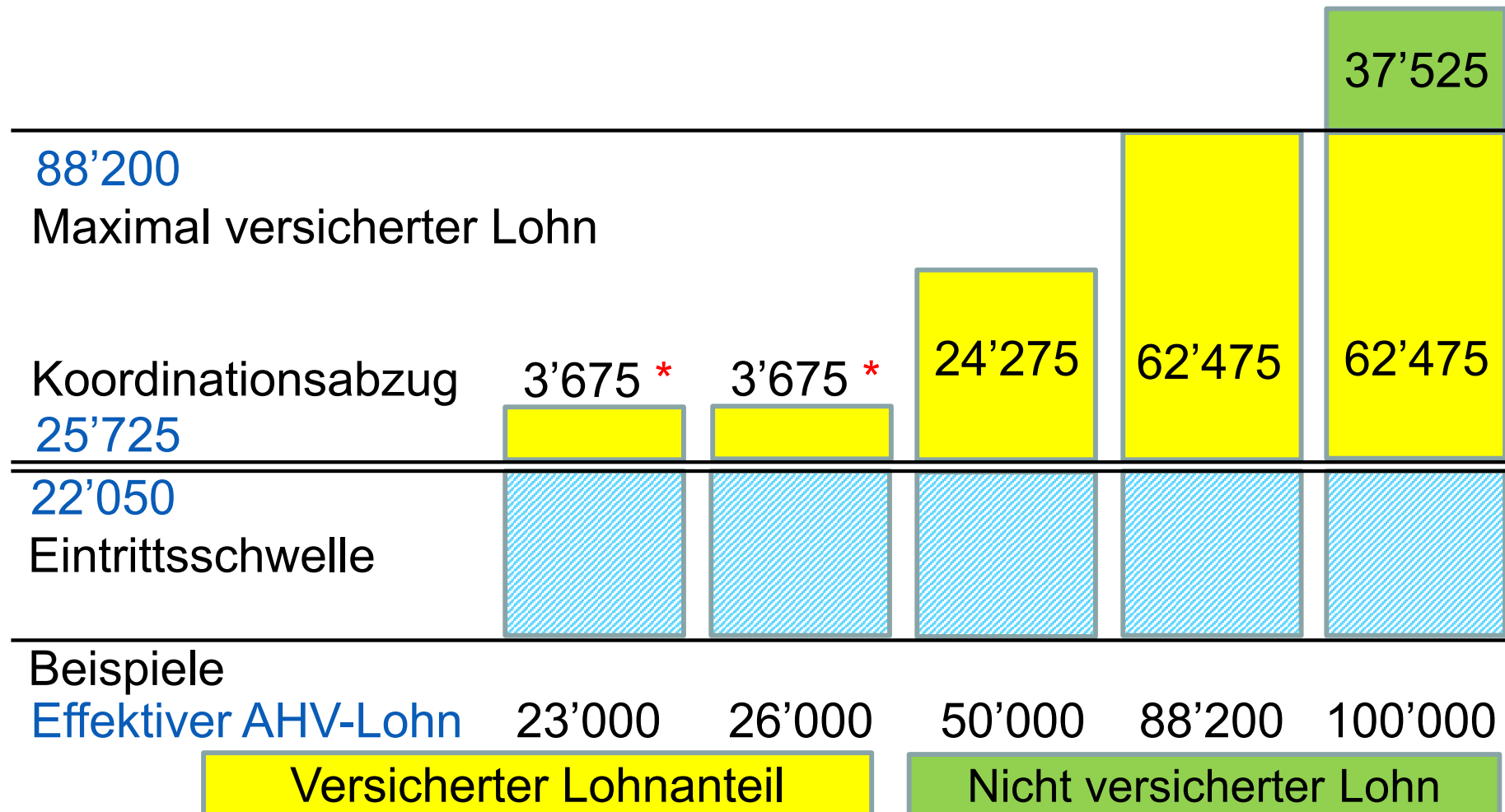
**Beispiel 1:**

Effektiver AHV-Lohn	52'000	52'000
Beschäftigungsgrad	80%	80%
Koordinationsabzug	25'725 (fix)	15'600 (30%)
Koordinierter Lohn	26'275	36'400

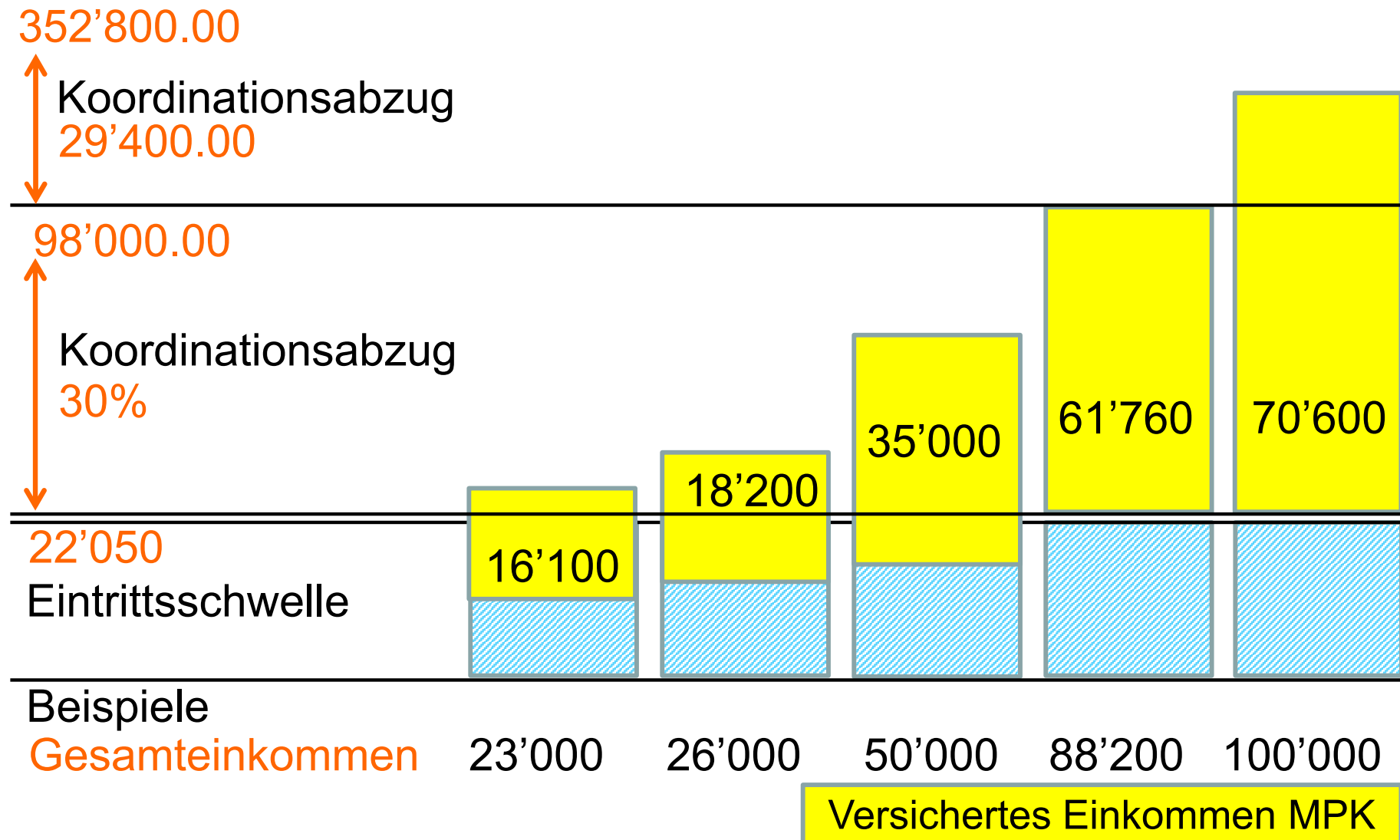
**Beispiel 2:**

Effektiver AHV-Lohn	90'000	90'000
Beschäftigungsgrad	100%	100%
Koordinationsabzug	25'725 (fix)	27'000 (30%)
Koordinierter Lohn	62'475 (max.)	63'000

# Lohn **BVG**- 2023 in CHF



# Lohn **MPK**- 2023 in CHF



# Leistungen (1) BVG – MPK (vereinfachte Darstellung)

## Altersrente

## BVG

## MPK

<b>Alter</b>	<b>Männer ab 65</b>  <b>Frauen ab 64</b>	<b>Männer ab 64</b> <b>(+ M-AHV-Ersatzrente 64-65)</b> <b>Frauen ab 64</b> <b>vorzeitig ab 58 möglich</b> <b>aufgeschoben bis 70 möglich</b>
<b>möglicher Kapitalbezug</b>	<b>25%</b>	<b>1% - 100%</b>
<b>Berechnung</b>	<b>Altersguthaben</b> <b>x</b> <b>Umwandlungssatz</b> <b>(6.8% Alter 65)</b>	<b>Altersguthaben (überobligatorisch)</b> <b>x</b> <b>Umwandlungssatz</b> <b>(4.77% Alter 64)</b>
<b>Einkauf</b>		<b>jederzeit möglich</b>
<b>Zusatzkonto</b>		<b>steuerprivilegierte Vorfinanzierung der vorzeitigen Pensionierung</b>

# Leistungen (2) **BVG** – **MPK** (vereinfachte Darstellung)

	<b>BVG</b>	<b>MPK</b>
<b>Invalidenrente</b>	entspricht der voraussichtlichen Altersrente	70% der Altersrente + Zuschlag 0.5% pro Altersjahr ab Alter 20
<b>Partnerrente</b> (oder eheähnliche Lebensgemeinschaft)	60% der AR	66.66% der AR
<b>Waisenrente</b>	20% der AR	20% der AR
<b>Todesfallkapital</b> (an erwachsene Kinder / Eltern wenn keine Partnerrente)	keines	eigene Beiträge + Einlagen - Bezüge (Kapital/Rente/WEF etc.)